



ТРАНСПОРТНО-ЛОГИСТИЧЕСКАЯ  
КОНФЕРЕНЦИЯ

**PRO//ДВИЖЕНИЕ.ПОВОЛЖЬЕ**

**24 мая 2023**

# **ПАМЯТКА УЧАСТНИКА ТРАНСПОРТНО-ЛОГИСТИЧЕСКОЙ КОНФЕРЕНЦИИ**

## **PRO//ДВИЖЕНИЕ.ПОВОЛЖЬЕ**

ГЕНЕРАЛЬНЫЙ ПАРТНЕР



ОАО «РЖД»

ОРГАНИЗАТОР



ИЗДАТЕЛЬСКИЙ ДОМ


# // КАК ДОБРАТЬСЯ

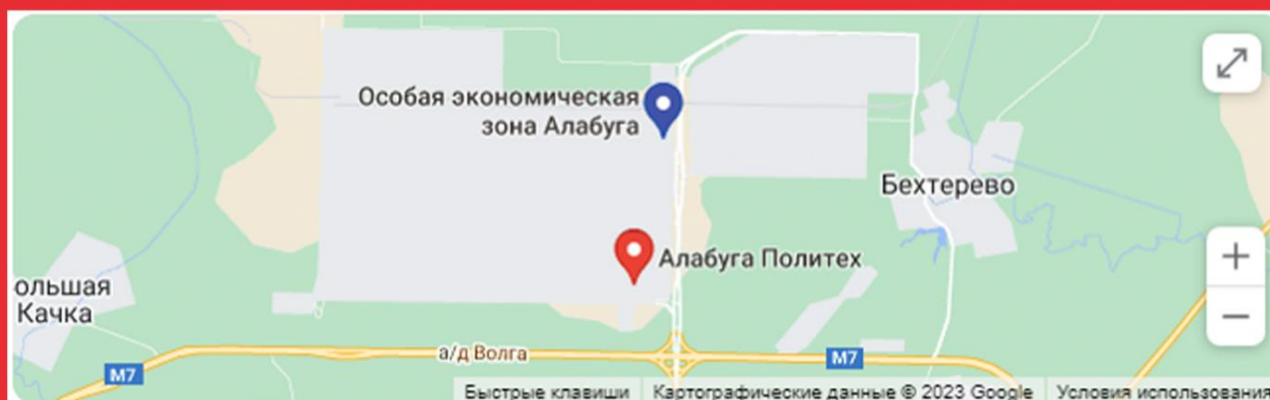



От лица организационного комитета благодарим Вас за участие в транспортно-логистической конференции **PRO//Движение.Поволжье**


**Конференция состоится по адресу:**  
423601, Республика Татарстан,  
территория ОЭЗ "Алабуга", ул.Ш-2,  
корпус 4, "Алабуга Политех".

## // КАК ДОБРАТЬСЯ

 **ОЭЗ «Алабуга»** расположена в 10 км от г. Елабуги, 25 км от г. Набережных Челнов, 40 км от г. Нижнекамска и 210 км от Казани.



 Время в пути от **Международного аэропорта Нижнекамск (Бегишево) имени Николая Лемаева** на такси составит около 45 минут.

 Проезд к **выставочной зоне** на территории **ОЭЗ «Алабуга»** свободный и не требует дополнительных пропусков. Свой автомобиль вы можете оставить на обширной парковке абсолютно бесплатно.

## // ЭКСКУРСИОННАЯ ЧАСТЬ

**08.30 – 09.00**

Осмотр выставки специализированной техники  
«Мобильный грузовой двор»\*

**09.00 – 09.15**

Экскурсия по заводу AURUS\*  
Оснащенность завода/современный конвейер по сборке автомобилей/  
готовые образцы автомобиля AURUS

**09.15 – 09.30**

Экскурсия по лабораториям «Алабуги-Политех»  
Лаборатории/производственно-образовательный  
автоматизированный комплекс

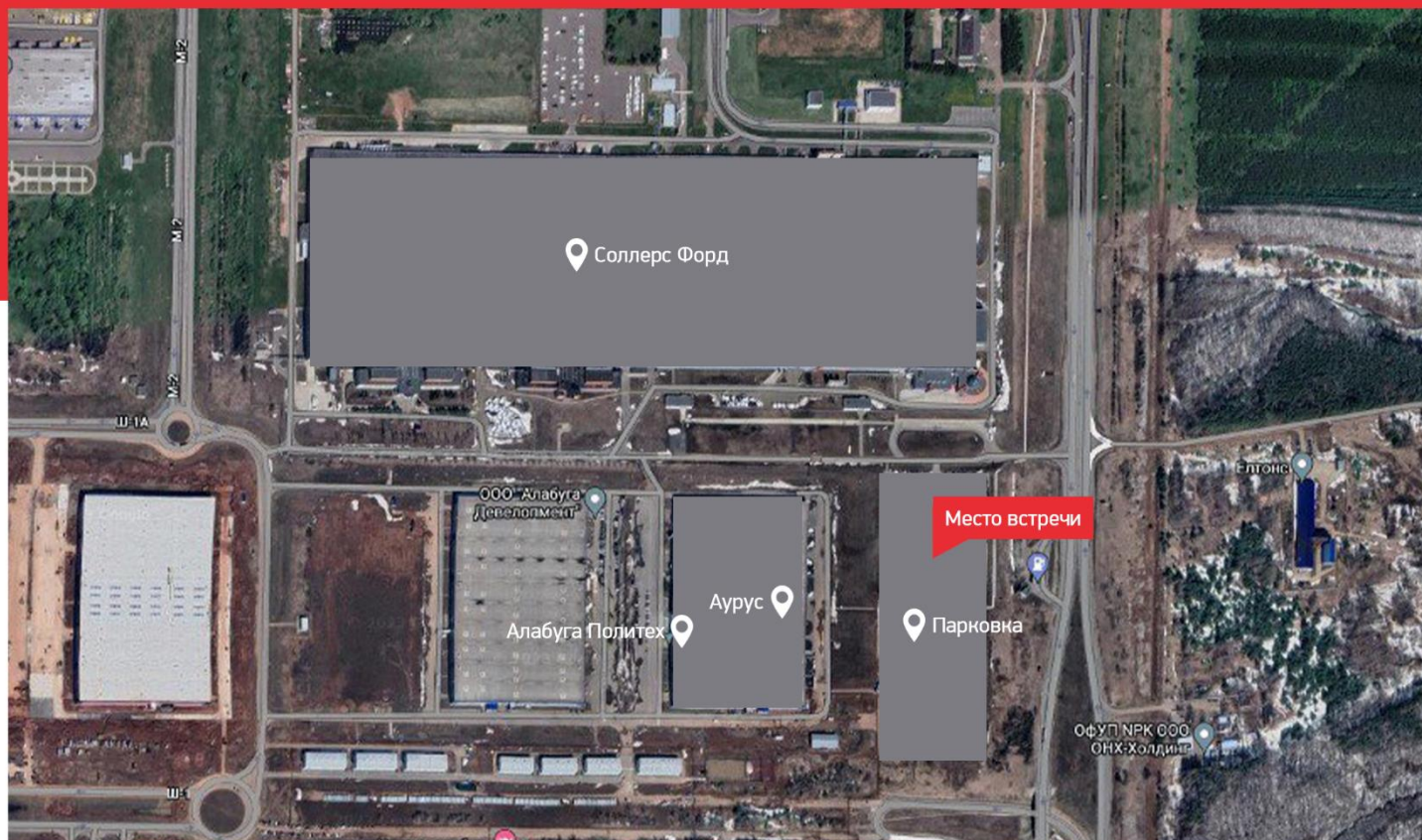
*\*Участие в какой-либо из экскурсий осуществляется участниками по желанию.*

*\*Экскурсии проходят по мере формирования групп в потоковом формате (1 группа – 10 человек)*

# // ЭКСКУРСИОННАЯ ЧАСТЬ



**Место сбора** для участников экскурсии на парковке  
рядом с аркой с приветственным баннером  
«PRO//Движение»



# // ЭКСКУРСИОННАЯ ЧАСТЬ



## // ДЛЯ ПОЛУЧЕНИЯ БЕЙДЖА

// На регистрации Вам необходимо сообщить сотруднику свои Имя и Фамилию и получить бейдж участника.

// Регистрационные стойки расположены внутри корпус 4, "Алабуга Политех" слева от входа за рамками металлоискателей.

// Время начала работы стоек регистрации: **09:00**

// Дресс-код - **деловой**

### **Контактное лицо на площадке:**

Бацаев Михаил Александрович +7 (929) 707-78-74 - общие организационные вопросы

Ефремова Оксана Александровна +7 (917) 019-18-49 - вопросы взаимодействия с грузоотправителями

# // ТАЙМИНГ МЕРОПРИЯТИЯ

**09.00 – 10.00**

**Регистрация участников. Приветственный кофе.**

// Осмотр выставки макетов и экспонатов транспортных и интеллектуальных решений для бизнеса

**10.00 – 10.15**

**Открытие конференции**

// Приветственные обращения:

Рустам Минниханов, Раис Республики Татарстан\* Алексей Шило, заместитель генерального директора – начальник Центра фирменного транспортного обслуживания, ОАО «РЖД»\* Тимур Шагивалеев, генеральный директор АО «ОЭЗ ППТ «Алабуга»»\*

Вячеслав Дмитриев, начальник Куйбышевской железной дороги – филиал ОАО «РЖД»\*

**10.15 – 10.20**

**Видеопрезентация грузового терминала на ст. Саранск и торжественное открытие в формате телемоста**



# // ТАЙМИНГ МЕРОПРИЯТИЯ

**10.20 – 11.35**

Стратегическая сессия  
PRO//ЛОГИСТИКУ МЕЖДУ ЕВРОПОЙ И АЗИЕЙ: ЦЕНТРЫ ПРИТЯЖЕНИЯ  
И ПЕРЕРАСПРЕДЕЛЕНИЯ ГРУЗОВ

**11.35 – 12.15**

Кофе-брейк  
// Подписания соглашений, проведение переговоров, пресс-подходы,  
интервью

**12.15 – 13.45**

Сессия эффективных решений  
PRO//КОНТЕЙНЕР ПРЕИМУЩЕСТВ ДЛЯ ГРУЗОВ РАЗНЫХ ТИПОВ:  
ПЕРЕЙТИ ИЛИ ОСТАТЬСЯ?

**Окончание конференции**



ТРАНСПОРТНО-ЛОГИСТИЧЕСКАЯ  
КОНФЕРЕНЦИЯ

# PRO//ДВИЖЕНИЕ.ПОВОЛЖЬЕ

[reg@gudok.ru](mailto:reg@gudok.ru)

+7 (499) 753 49 56

[www.railwayforum.ru](http://www.railwayforum.ru)

ГЕНЕРАЛЬНЫЙ ПАРТНЕР



ОАО «РЖД»

ОРГАНИЗАТОР

**Гудок**<sup>ИД</sup>

ИЗДАТЕЛЬСКИЙ ДОМ



[www.railwayforum.ru](http://www.railwayforum.ru)